

Requisiti minimi di sistema per svolgere gli esami in remoto **Eirsaf**

- Portatile integrato di webcam o computer desktop con webcam esterna
- Dispositivi mobili o tablet (sconsigliati in quanto risulta molto più difficile mantenere immobile l'inquadratura)
- Per quanto riguarda la connessione, è richiesta una connessione in download di minimo 20Mps e in upload 1Mps. Puoi verificare la tua velocità di connessione cercando «Speed test» su qualsiasi motore di ricerca.

Riconoscimento biometrico

Gli esami svolti in modalità remota sono soggetti al riconoscimento biometrico. Tale sistema riconoscerà l'identità durante tutta la durata dell'esame, e si assicurerà che non vengano svolte attività che ne possono compromettere la qualità. In ogni caso, vanno rispettate le seguenti indicazioni:

Riconoscimento biometrico

Regole da rispettare



Assicurati di non stare con le spalle in controluce. Le sorgenti luminose poste alle tue spalle possono creare ombre sul tuo viso che ne compromettono il riconoscimento biometrico.



Assicurati di non avere quadri contenenti volti alle tue spalle o nell'inquadratura. Il riconoscimento biometrico potrebbe individuarle come persone esterne.

Riconoscimento biometrico

Regole da rispettare



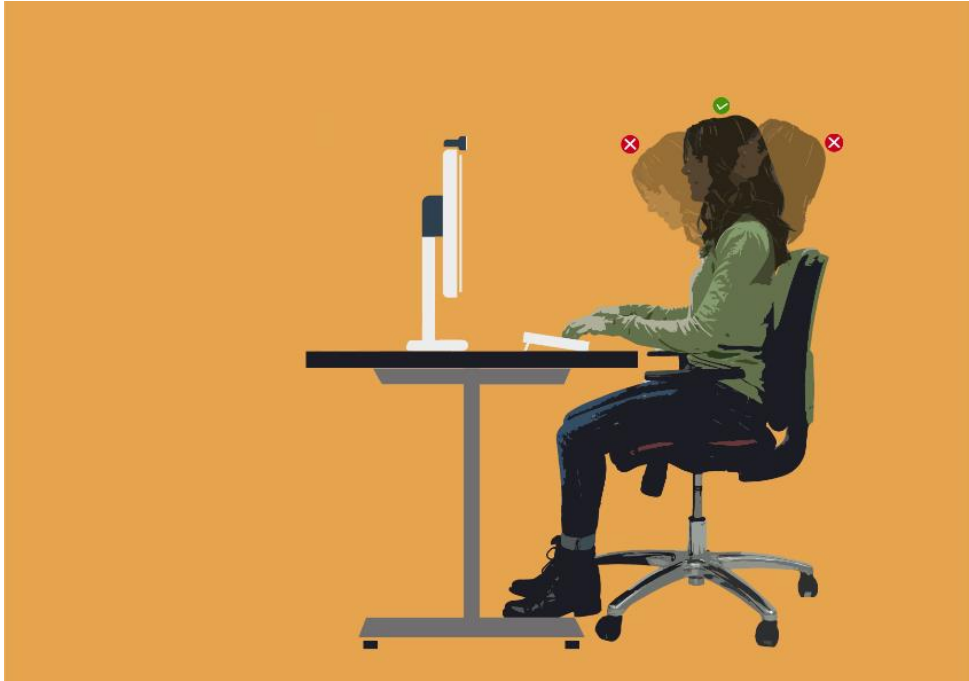
Assicurati di non avere i capelli che ti coprono il viso.



Assicurati di non coprire il tuo volto durante l'esame.

Riconoscimento biometrico

Regole da rispettare



Assicurati di non abbassare o alzare la testa durante l'esame



Assicurati di non portare occhiali da sole o scuri durante l'esame.

Riconoscimento biometrico

Regole da rispettare



Assicurati di non posizionare la webcam in basso.



Nell'acquisizione della foto iniziale di riconoscimento, assicurati di posizionare il tuo volto al centro della schermata.